

DIAdem 10.0

Innovative Testdatenverwaltung mit Suchmaschine



Mit DIAdem recherchieren Sie in Ihren Testdaten so einfach wie im Internet.

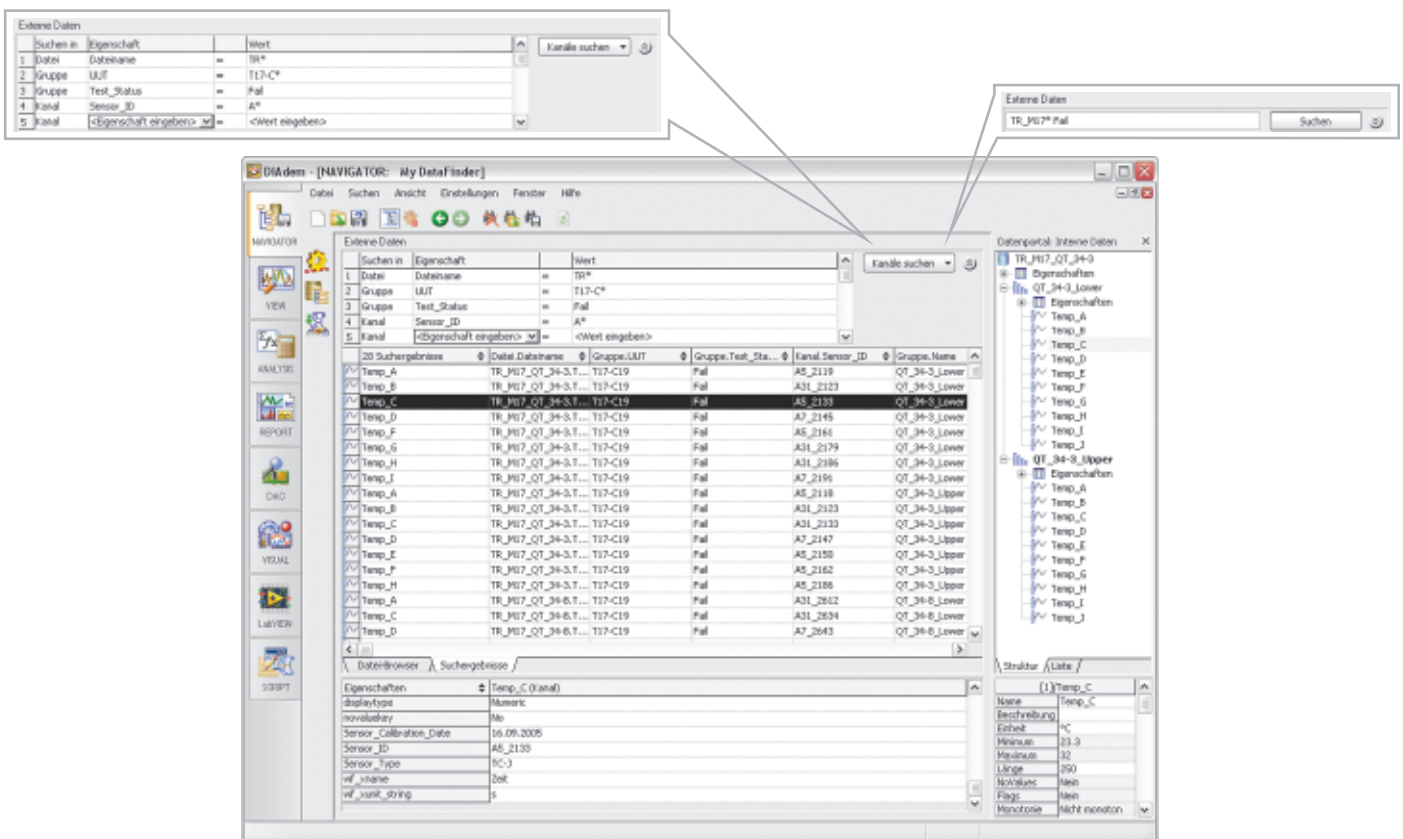
DIAdem 10 – Software zur Verwaltung und Verarbeitung von Testdaten

National Instruments DIAdem 10.0 beinhaltet eine neue innovative Technologie zum schnellen Finden und Extrahieren von Testdaten in Dateibeständen. Damit lässt sich der bisher übliche Aufwand zur Erstellung und Wartung von Datenverwaltungssystemen signifikant reduzieren. Installieren Sie DIAdem und der DataFinder durchforstet automatisch Datensätze, zu denen ein DataPlugin existiert. Anschließend können Sie flexibel nach bestimmten Daten suchen, was bisher nur spezialisierte Datenbanklösungen boten.

DIAdem DataFinder **NEU!**

Mit dem integrierten DataFinder können Sie:

- Nach Testdaten anhand beschreibender Eigenschaften suchen
- Vor langer Zeit gespeicherte Dateien schnell wieder finden
- Ihre Testdaten ohne IT-Support oder Speziallösungen verwalten
- In allen Dateiformaten suchen, zu denen ein DataPlugin existiert
- Bestimmen, welche Orte der DataFinder nach Daten durchforstet



Der DIAdem DataFinder bietet zwei alternative Suchverfahren – eine einfache Textsuche und eine flexibel parametrierbare Detailsuche.

ASCII-DataPlugin-Assistent **NEU!**

Nutzen Sie den ASCII-Import-Assistenten jetzt auch für die Generierung von DataPlugins. DataPlugins ermöglichen ein komfortables Laden von Fremddateien mittels Drag&Drop und das Durchsuchen dieser Dateien mit dem DIAdem DataFinder. Der neue ASCII-Import-Assistent macht das Erstellen von DataPlugins für Ihre eigenen Dateiformate noch einfacher.

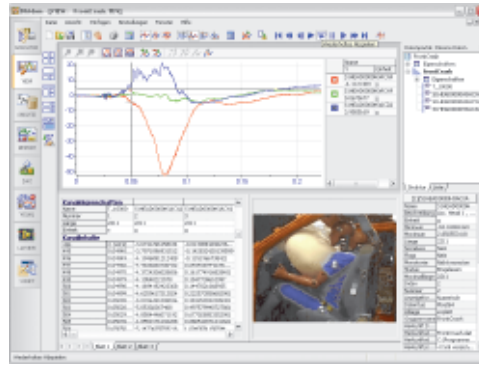
Unterstützung von Waveform-Datenkanälen **NEU!**

DIAdem 10.0 unterstützt jetzt auch den von NI LabVIEW bekannten Waveform-Datentyp. Diese Datenkanäle enthalten zusätzlich zu den Messwerten auch den Zeitbezug. Bisher musste bei mathematischen Analysen und bei Anzeigen neben dem Y-Kanal auch der zugehörige X-Kanal angegeben werden. Bei Waveform-Datenkanälen bestimmt DIAdem nun die Zeitachse automatisch aus den Kanaleigenschaften.

Daten- und Videosynchronisation NEU!

In DIAdem-VIEW können Sie jetzt Daten und Videos synchronisiert miteinander vergleichen. Nutzen Sie diese Funktion, um besondere Ereignisse während des Messablaufs schneller aufzuspüren und Auffälligkeiten in Messwerten besser zu verstehen.

- Synchronisieren Sie Messdaten mit parallel aufgezeichneten Videos
- Nutzen Sie Cursor zum Vergleich einzelner Werte und Videobilder
- Variieren Sie die Geschwindigkeit beim Abspielen von Videos
- Generieren Sie Berichte aus selektierten Werten und Einzelbildern
- Verfolgen Sie während des Abspielens die Audiospur von Videos
- Unterstützte Dateiformate für die Videoanzeige: AVI und MPEG



Vergleichen Sie Messdaten mit Videosequenzen in DIAdem-VIEW.

Formatleiste in DIAdem-REPORT NEU!

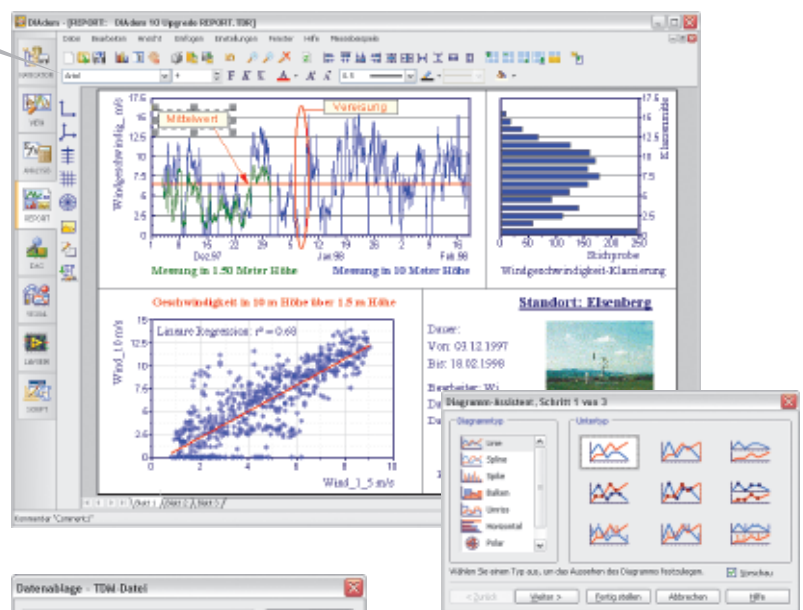
Sparen Sie Zeit durch das Ändern von Anzeigeparametern für Texte, Linien und Kurven ohne Aufruf von Konfigurationsdialogen.



Diagramm-Assistent NEU!

Mit dem neuen Diagramm-Assistenten erstellen Sie 2D-Diagramme noch einfacher und schneller. Komfortabel wählen Sie in drei Schritten Diagrammtyp, darzustellende Daten sowie generelles Erscheinungsbild und verfolgen in der Vorschau das Ergebnis jeder Änderung.

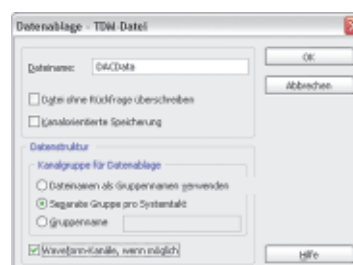
- Gestalten Sie unterschiedlichste 2D-Diagramme
- Lassen Sie sich schrittweise zum Ergebnis führen
- Nutzen Sie die Vorschau auf das Endergebnis
- Vergleichen Sie zeitsparend verschiedene Darstellungen
- Ändern Sie zuvor erstellte Diagramme in gleicher Weise



Erweiterungen in DIAdem-DAC NEU!

Profitieren Sie bei der Datenerfassung von neuen Funktionen, wie dem erweiterten DAQmx-Treiber, der Erzeugung von Kanalgruppen und der Datenablage in TDM-Dateien.

- Erweiterter DAQmx-Treiber (M-Serie, USB, DSA)
- Synchronisation von CAN- und Multifunktionskarten
- Datenablage in Datei im TDM-Dateiformat
- Automatische Generierung von Kanalgruppen
- Optionales Erzeugen von Waveform-Datenkanälen
- Verändern der Schriftgröße in VISUAL-Instrumenten



ni.com/diadem/d • ni.com/tdm • 49 89 7413130 • info.germany@ni.com



Niederlassung Deutschland
 National Instruments Germany GmbH
 Konrad-Celtis-Str. 79
 81369 München
 Tel.: +49 89 7413130
 Fax: +49 89 7146035
ni.com/germany
info.germany@ni.com

Niederlassung Österreich
 National Instruments Ges.m.b.H.
 Plainbachstr. 12
 5101 Salzburg-Bergheim
 Tel.: +43 662 457990-0
 Fax: +43 662 457990-19
ni.com/austria
ni.austria@ni.com

Niederlassung Schweiz
 National Instruments Switzerland Corporation
 Austin, Zweigniederlassung Ennetbaden
 Sonnenbergstr. 53
 5408 Ennetbaden
 Tel.: +41 56 2005151
 Fax: +41 56 2005155
ni.com/switzerland
ni.switzerland@ni.com

AD-Karten / USB-Systeme
Große Auswahl mit technischen
Daten und Preisen

Sie suchen etwas Spezielles?
Eine analoge oder digitale Funktion?
Wir helfen Ihnen!

Kataloge und Preise
Alles für die Messtechnik nach
Themen sortiert als PDF



Messkarten



USB



Signalanpassung



Messsoftware



Schulungen



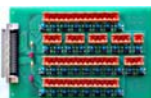
Programmierung



Gerätebau



Sensoren



Anschluss technik



Module



Datenlogger



Messkoffer



Temperatur



ISO-Verstärker



Prüfstände



DMS-Modul



Bus-Systeme



EKG/EMG



Leistungsverstärker



SPS



Funkübertragung



Filter



Kalibratoren



Messgeräte

Wir liefern die folgenden Software-Pakete – Fragen Sie auch nach Aktionspreisen für Komplettsysteme



- Wir programmieren Ihre Applikation
- Bieten Coaching und Testschaltbilder
- Veranstalten interessante Schulungen

Die Nennung von Produkten, die nicht von I.E.D. sind, dient ausschliesslich Informationszwecken und stellt keinen Warenzeichenmissbrauch dar. Die jeweiligen Warenzeichen sind Eigentum der jeweiligen Unternehmen. Wir danken den jeweiligen Unternehmen für die Bereitstellung der Texte und Bilder. Dritte nehmen bitte mit den jeweiligen Unternehmen Kontakt auf, um diese Daten weiter verwenden zu können. Änderungen und Irrtümer vorbehalten.

Für weitere Fragen zur Realisierung Ihrer Messaufgabe stehen wir Ihnen gerne auch telefonisch zur Verfügung.

I.E.D GmbH • Maimoorweg 60b • 22179 Hamburg

Tel : +49 (40) 270 26 25 • Fax : +49 (40) 270 85 52

info@iedhamburg.de • www.iedhamburg.de